

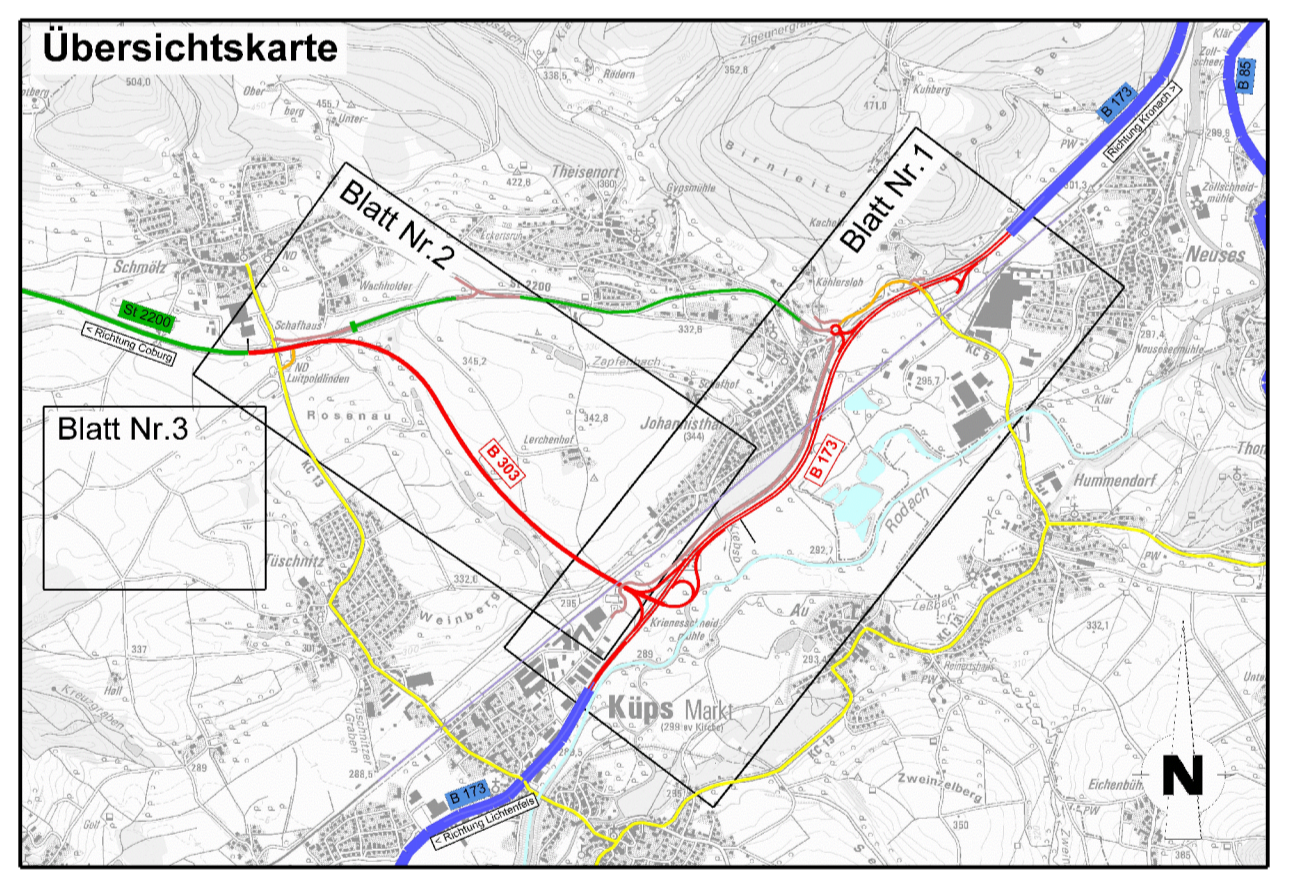


Zeichenerklärung

- für den Straßenbau zu erwerbende Flächen
- zum Straßenbau vorübergehend in Besitz zu nehmende Flächen
- dauernd zu beschränkende Flächen

1:0084.1 134 m² Betroffenes Flurstück gemäß Grunderwerb (Unterlagen 14)
 1. Blatt Nr. 1 zu Unterlage 14.1 Grunderwerbsplan
 .0084. Lfd. Nummer des Flurstückes im Grunderwerbsverzeichnis
 .1 Benötigte Fläche eines Flurstückes

Beginn der Planfeststellung
 B 303 (Verlegung), Bau-km 0+000



Freistaat Bayern Staatliches Bauamt Bamberg		Unterlage 14.1 Blatt Nr. 2	
Projekt: 01-CA0		Datum: 12/2011	
Aufgestellt: Bamberg, den 09.02.2012 Staatliches Bauamt		Zeichen: E. Safer	
PLANFESTSTELLUNG Bundesstraße 173, AD Lichtenfels - Kronach, 2. BA Ausbau Johannisthal - südlich Kronach, 2. BA Bau-km 0+040 bis Bau-km 2+818 B 173_520_0_508 bis 560_0_472		bearbeitet 12/2011 E. Safer gezeichnet 12/2011 W. Blüthner geprüft 12/2011 N. Schmitt	
Grunderwerbsplan B 303 Maßstab 1:2000		E i g e n u b e r, Baudirektor	
Projekt: 01-CA0 Geobasisdaten © Bayerische Vermessungsverwaltung (Darstellung der Flurkarte als Eigentumsverhältnisse nicht geeignet)		Datum:	