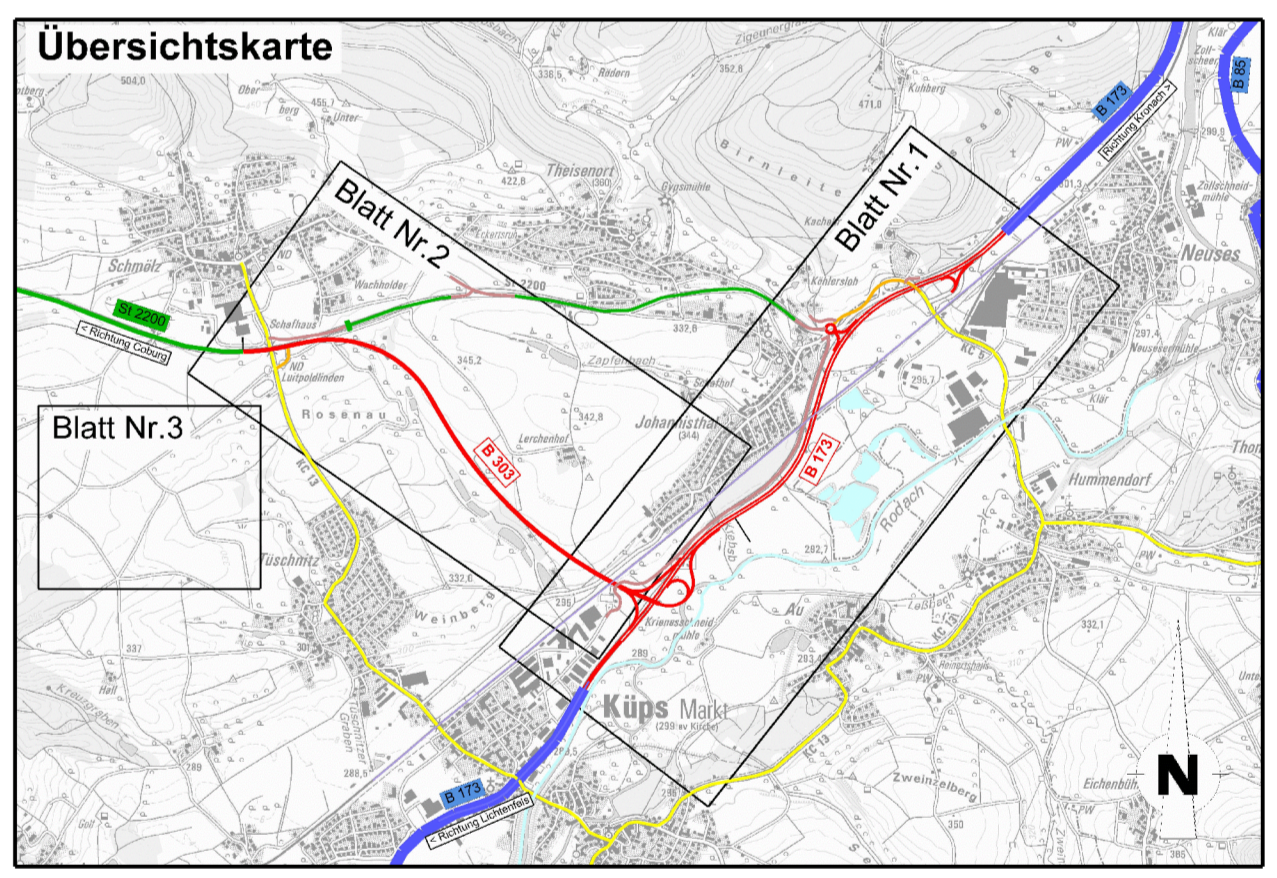
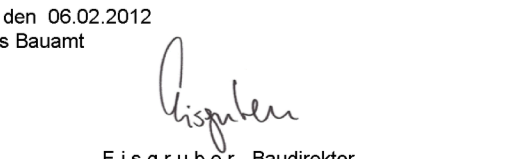


Zeichenerklärung

- für den Straßenbau zu erwerbende Flächen
- zum Straßenbau vorübergehend in Besitz zu nehmende Flächen
- dauernd zu beschränkende Flächen

1:0084.1 134 m² Betroffenes Flurstück gemäß Grunderwerb (Unterlagen 14)
 1. Blatt Nr. 1 zu Unterlage 14.1 Grunderwerbsplan
 0084. Lfd. Nummer des Flurstückes im Grunderwerbsverzeichnis
 1. Benötigte Fläche eines Flurstückes



Freistaat Bayern Staatliches Bauamt Bamberg	Unterlage	14.1	
	Blatt Nr.	1	
	Datum		
	Zeichen		
PLANFESTSTELLUNG	bearbeitet	12/2011	E. Saffler
Bundesstraße 173, AD Lichtenfels - Kronach	gezeichnet	12/2011	W. Büttner
Ausbau Johannisthal - südlich Kronach, 2. BA	geprüft	12/2011	H. Schmitt
Bau-km 0+040 bis Bau-km 2+818 B 173_520_0_508 bis 592_0_472	Grunderwerbsplan		
Bundesstraße 303, Schweinfurt - Coburg) - Kronach	B 173		
Verlegung Sonnenfeld - Johannisthal, 3. BA	Maßstab: 1 : 2000		
Bau-km 0+000 bis Bau-km 2+835			
Aufgestellt: Bamberg, den 06.02.2012 Staatliches Bauamt	 E. Saffler, Bauleiter		
Projekt: 01_040	Date:		
Verantwortlich: © Staatliches Vertriebsamt Bamberg (Übertragung der Pläne auf die Eigentümer/Verleiher nicht genehmigt)			