

- Maßnahmen**
- Anlage**
- Gehölze**
- Gehölzpflanzung (Sträucher)
- Brachen**
- 1-2-jährige Brache (Blühstreifen)
 - Schwarzbrache
- Bestand**
- derzeitige Nutzung
 - LA** = Acker

Maßnahmen Nr. A9_CEF Bezug zur fortlaufenden Konfliktnummer

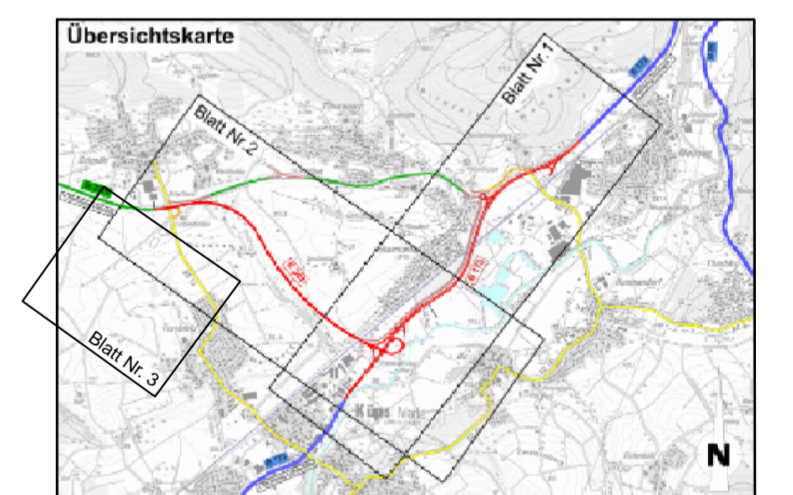
Avifauna der Äcker südlich Schmöitz

- Anlage eines Habitatkomplexes (Ackerbrachen und -randstreifen und Feldgehölzinseln) für Rebhuhn, Feldlerche, Goldammer, Bluthänfling
- Im saP-Bezug (vgl. Unterlage 12.4): Rebhuhn, Feldlerche, Goldammer, Bluthänfling

Erläuterung der Maßnahme

A_CEF = Vorgezogene Ausgleichsmaßnahme im Artenschutzbezug (Funktionserhalt)

--- Maßnahmengrenzung (externe Maßnahmen)



Maßstab 1:2.000

 FROELICH & SPORBECK <small>GmbH & Co. KG</small> Umweltplanung und Beratung <small>Bochum • Großfild • München • Plauen • Potsdam Niederlassung München • Josephsbergstr. 92 • 81873 München</small>	Datum	Zeichen	
	bearbeitet	12/2011	Czekalla
	gezeichnet	12/2011	Kilian
	geprüft	12/2011	Rappenhöner

Freistaat Bayern			Unterlage	12.3
Staatliches Bauamt Bamberg			Blatt Nr.	3
<small>Frankenweg 2/1, 96047 Bamberg, Tel. 0931 9030-0, Fax 0931 9030-1900, E-Mail: poststelle@staba.bayern.de</small>		Datum	Zeichen	

PLANFESTSTELLUNG			
Bundesstraße 173, AD Lichtenfels - Kronach		bearbeitet	
Ausbau Johannisthal - südlich Kronach, 2. BA		gezeichnet	
Bau-km 0+040 bis Bau-km 2+818 B 173, 520, 0,508 bis 560, 0,472		geprüft	12/2011 Böttinger/Schmitt
Bundesstraße 303, Schweinfurt - (Coburg) - Kronach		Lageplan externer landschaftspflegerischer Maßnahmen	
Verlegung Sonnefeld - Johannisthal, 3. BA			
Bau-km 0+000 bis Bau-km 2+835		Maßstab : 1 : 2.000	

Aufgestellt:
Bamberg, den 06.02.2012
Staatliches Bauamt

Eisgruber
Eisgruber, Baudirektor

Geobasisdaten: © Bayerische Vermessungsverwaltung (Darstellung der Flurkarte als Eigentumsnachweis nicht geeignet)

Avifauna der Äcker südlich Schmöitz

- Anlage eines Habitatkomplexes (Ackerbrachen und -randstreifen und Feldgehölzinseln) für Rebhuhn, Feldlerche, Goldammer, Bluthänfling
- Im saP-Bezug (vgl. Unterlage 12.4): Rebhuhn, Feldlerche, Goldammer, Bluthänfling