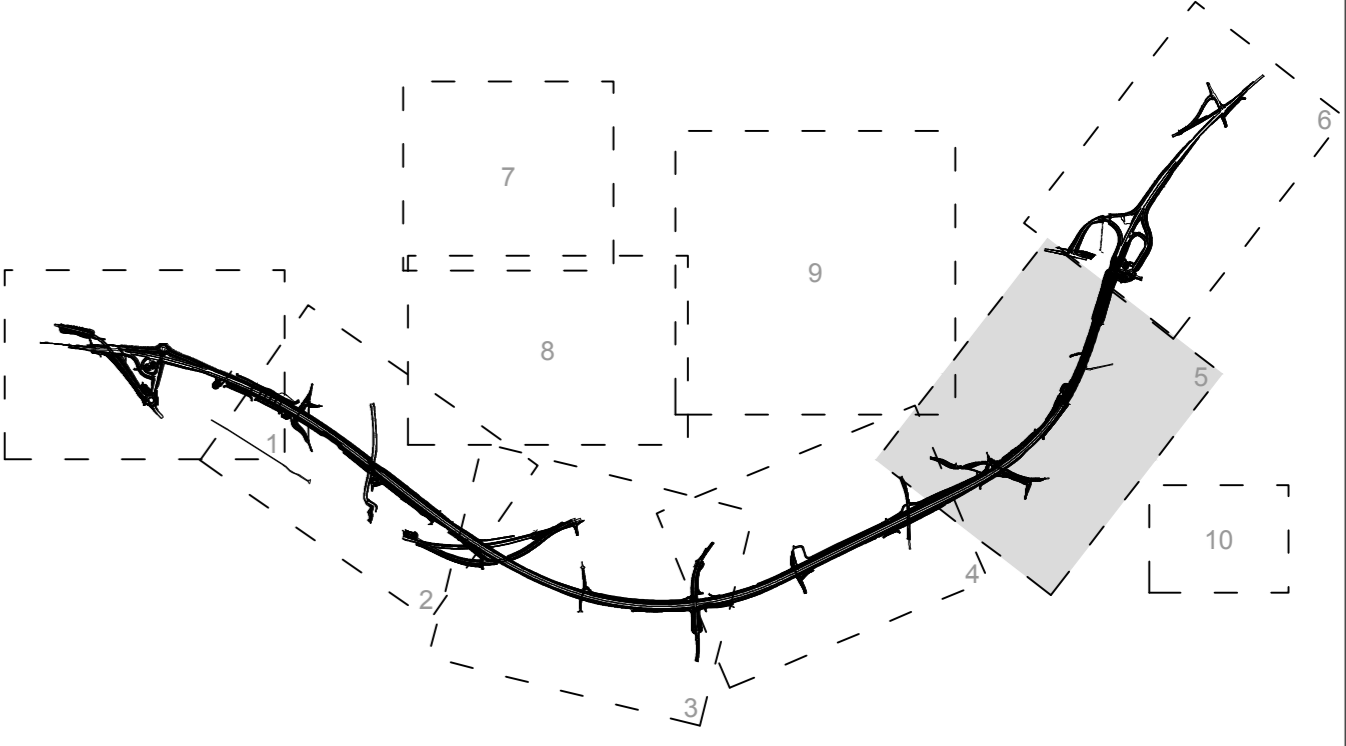
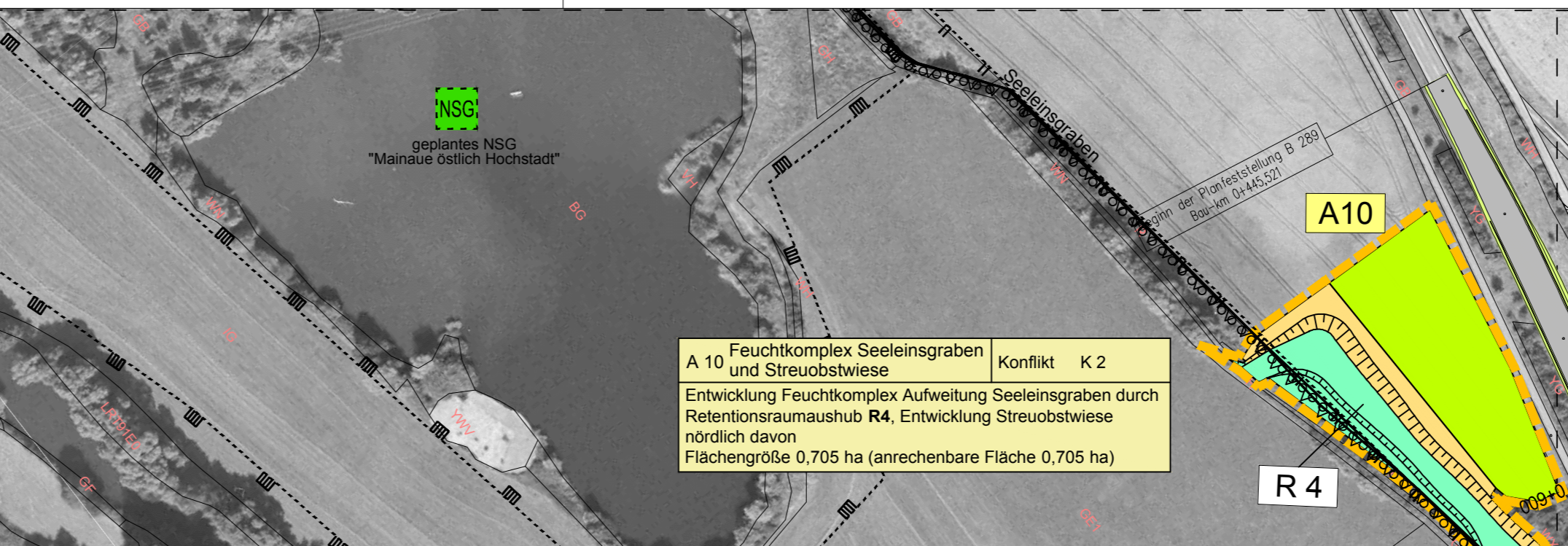


- MASSNAHMEN**
- Laubwaldaufbau
  - Auwaldaufbau
  - Flächenhafte Gehölzpflanzung
  - Pflanzung von Einzelbäumen, Baumgruppen, -reihen
  - Obstbaumpflanzung
  - Ansatz von Landschaftsrasen
  - Entwicklung von Extensivgrünland
  - Entwicklung FFH-LRT 6510
  - Magere Flachland-Mähwiesen

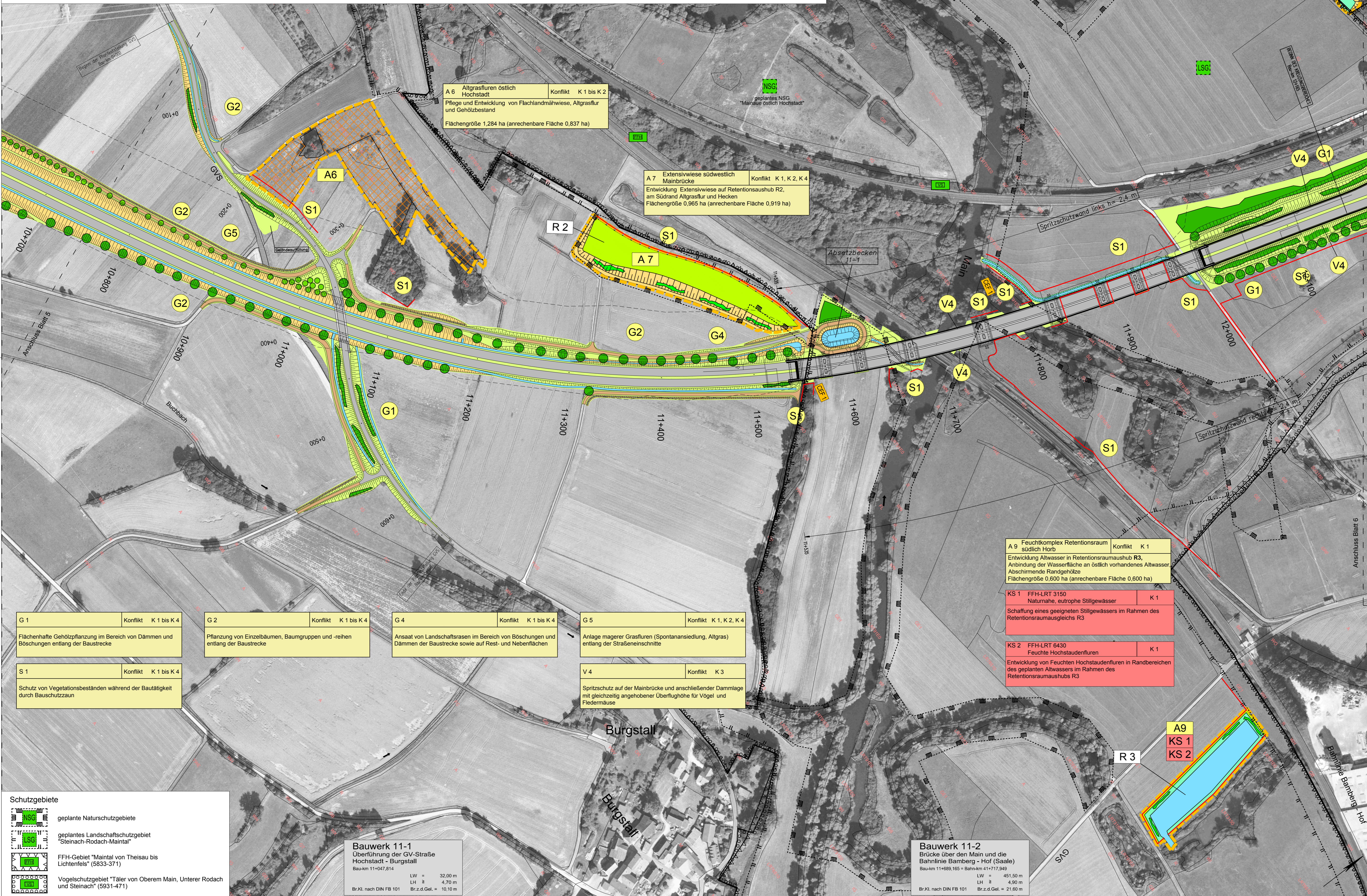
- Sonstige Maßnahmen**
- Nutzungsextensivierung
  - Pflegemaßnahmen
  - Extensivierung der Ackernutzung, Anlage von Lerchenfenstern
  - Anlage magerer Grasfluren, Spontanbesiedelung
  - Anlage wechselfeuchter Flächen
  - Wasserflächen, Flachwasserbereiche
  - Kiesaufschüttung

- AUSGLEICHS- BZW. ERSATZMASSNAHMEN**
- Abgrenzung der Ausgleichsmaßnahme mit Nr.
  - Abgrenzung der Ersatzmaßnahme mit Nr.

- MASSNAHMEN ZUR KOHÄRENZSICHERUNG**
- Abgrenzung der Kohärenzsicherungsmaßnahme mit Nr.



Übersicht Blattschnitt



- |  |                      |  |                      |  |                      |   |                        |
|--|----------------------|--|----------------------|--|----------------------|---|------------------------|
| <b>G 1</b>   | Konflikt K 1 bis K 4 | <b>G 2</b>   | Konflikt K 1 bis K 4 | <b>G 4</b>   | Konflikt K 1 bis K 4 | <b>G 5</b>  | Konflikt K 1, K 2, K 4 |
| Flächenhafte Gehölzpflanzung im Bereich von Dämmen und Böschungen entlang der Baustrecke |                      | Pflanzung von Einzelbäumen, Baumgruppen und -reihen entlang der Baustrecke |                      | Ansatz von Landschaftsrasen im Bereich von Böschungen und Dämmen der Baustrecke sowie auf Rest- und Nebenflächen |                      | Anlage magerer Grasfluren (Spontanansiedlung, Allgras) entlang der Straßeneinschnitte   |                        |
| <b>S 1</b>   | Konflikt K 1 bis K 4 |  |                      |  |                      | <b>V 4</b>  | Konflikt K 3           |
| Schutz von Vegetationsbeständen während der Bautätigkeit durch Bauschutzzaun             |                      |  |                      |  |                      | Spritzschutz auf der Mainbrücke und anschließender Dammbauweise mit gleichzeitig angehobener Überflughöhe für Vögel und Fledermäuse |                        |

- Schutzgebiete**
- geplante Naturschutzgebiete
  - geplantes Landschaftschutzgebiet "Steinach-Rodach-Maintal"
  - FFH-Gebiet "Maintal von Theisau bis Lichtenfels" (5833-371)
  - Vogelschutzgebiet "Täler von Oberem Main, Unterer Rodach und Steinach" (5931-471)

**Bauwerk 11-1**  
Überführung der GV-Straße  
Hochstadt - Burgstall  
Bau-km 11+047,814  
LW = 32,00 m  
LH = 4,70 m  
Br.Kl. nach DIN FB 101 Br.z.d.Gel. = 10,10 m

**Bauwerk 11-2**  
Brücke über den Main und die  
Bahnlinie Bamberg - Hof (Saale)  
Bau-km 11+689,165 = Bahn-km 41+717,849  
LW = 45,50 m  
LH = 4,90 m  
Br.Kl. nach DIN FB 101 Br.z.d.Gel. = 21,60 m

<b>WGF Landschaft</b> Aufmkolk - Hintermeier - Voit - Ziesel Landschaftsarchitekten GmbH 90478 Nürnberg Vordere Cramerergasse 11 Technische Planung: Höhen & Partner, Bamberg	L 11-21	Datum	Zeichen
	bearbeitet	2011, 2012	HH/SG
	geprüft	03/2012	HH
	Nürnberg, den 26.03.2012		

Freistaat Bayern Staatliches Bauamt Bamberg Friedrich-Str. 21, 96047 Bamberg, Tel. 0911/94603-0, Fax 0911/94603-100, E-Mail: poststelle@staba.bayern.de	Unterlage Blatt Nr. 5 Datum Zeichen	12.3.2 5	
Planfeststellung	bearbeitet	2011, 2012	S. Grünert
B 173 Lichtenfels - Kronach	gezeichnet		
LICHTENFELS-ZETTPLITZ (zweibahnig)	geprüft	März 2012	S. Grünert
3. Bauabschnitt Michelau-Zettlitz	Lageplan der landschafts- pflegerischen Maßnahmen Bau-km 10+700 bis Bau-km 12+200 Maßstab 1:2.000		
Aufgestellt: Bamberg, den 30.03.2012 Staatliches Bauamt	 Elzgruber, Bauamtsleiter		