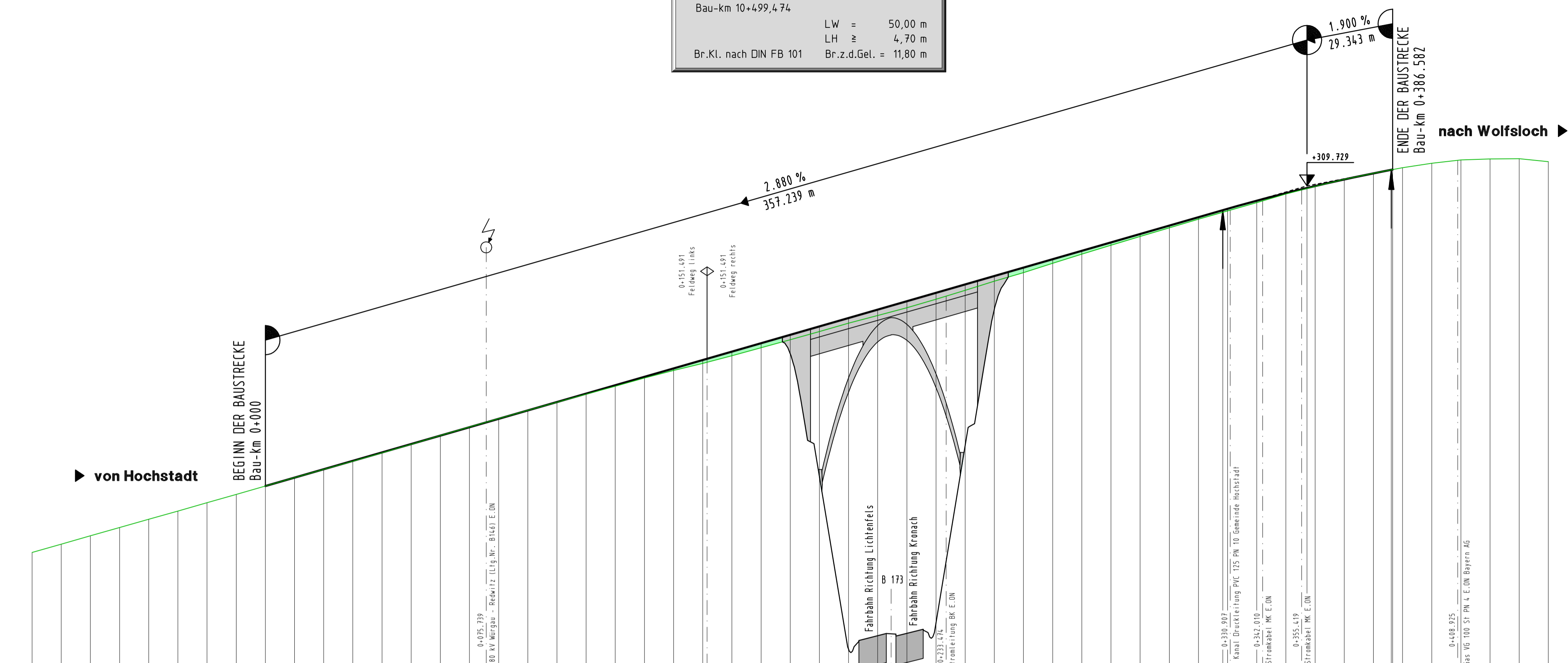


### Bauwerk 10-1

#### Überführung der Kreisstraße LIF 3

Bau-km 10+499,474  
 LW = 50,00 m  
 LH ≈ 4,70 m  
 Br.Kl. nach DIN FB 101  
 Br.z.d.Gel. = 11,80 m

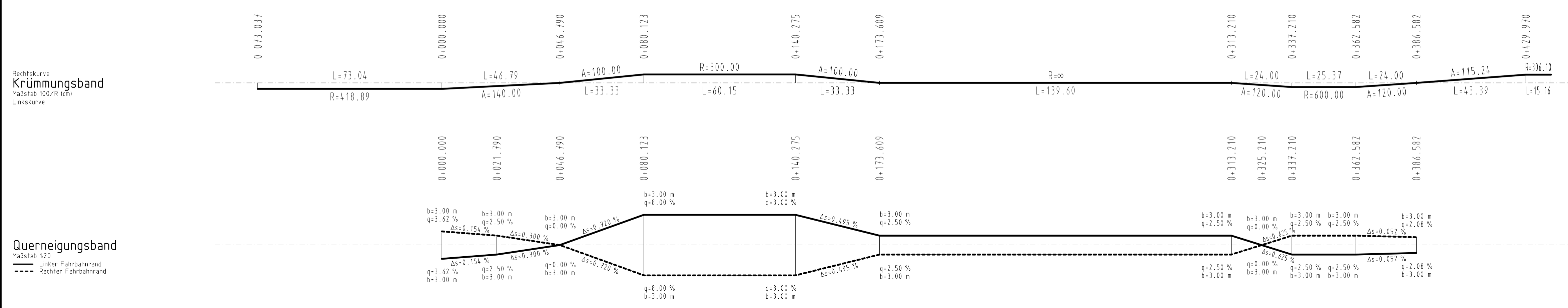
H= 5900 m  
 T= 28.910 m  
 f= -0.071 m  
 TS= 309.729 m  
 KM= 0+357.239



M = 1:1000/100  
 NN 293.00

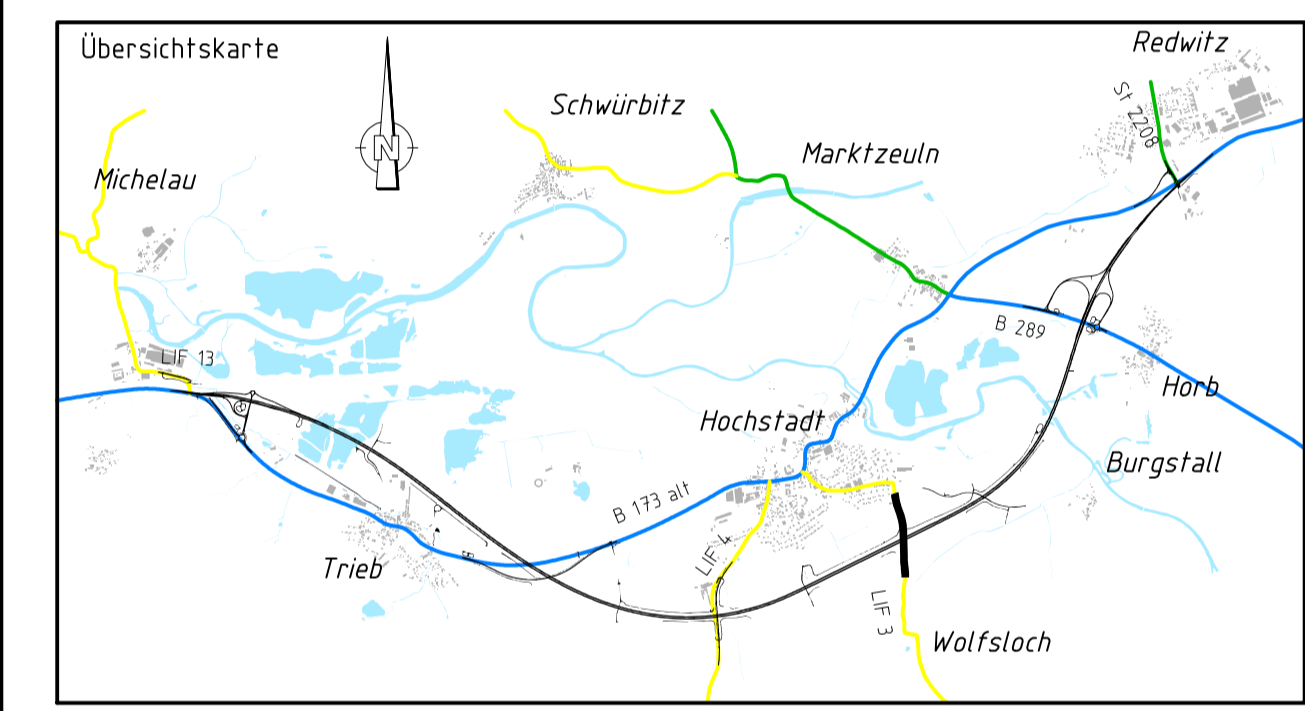
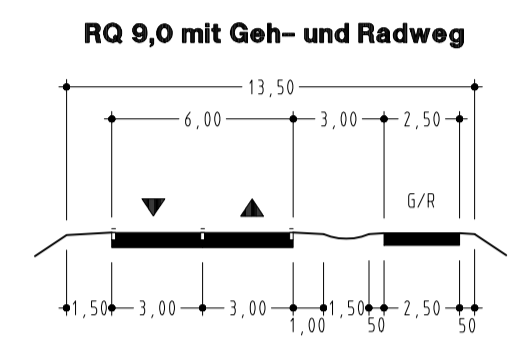
GRADIENTE	GELÄNDE
	-80.00 297.16
	-70.00 297.45
	-60.00 297.73
	-50.00 298.02
	-40.00 298.30
	-30.00 298.58
	-20.00 298.87
	-10.00 299.15
	0.00 299.44
	10.00 299.73
	20.00 300.01
	30.00 300.29
	40.00 300.58
	50.00 300.87
	60.00 301.17
	70.00 301.46
	80.00 301.75
	90.00 302.03
	0.00 302.31
	10.00 302.59
	20.00 302.86
	30.00 303.14
	40.00 303.40
	50.00 303.64
	60.00 303.91
	70.00 304.18
	80.00 304.46
	90.00 304.74
	0.00 305.02
	10.00 305.29
	20.00 305.55
	30.00 305.85
	40.00 306.15
	50.00 306.46
	60.00 306.75
	70.00 307.07
	80.00 307.39
	90.00 307.69
	0.00 307.99
	10.00 308.29
	20.00 308.59
	30.00 308.87
	40.00 309.15
	50.00 309.45
	60.00 309.71
	70.00 309.95
	80.00 310.16
	90.00 310.35
	0.00 310.50
	10.00 310.62
	20.00 310.65
	30.00 310.66
	40.00 310.56

Station 0+000 0+100 0+200 0+300 0+400



### ZEICHENERKLÄRUNG

	Gradiente		Damm
	Urgelände		Einschnitt



Entwurfsbearbeitung:

**Höhnen & Partner**  
 INGENIEURAKTIENGESELLSCHAFT  
 BERATENDE INGENIEURE  
 Hauptstraße 18a 96047 Bamberg Tel. (0951)98081-0 Fax. (0951)98081-33

SBA1101	Datum	Zeichen
bearbeitet	2011.2012	R. Kühnlein
geprüft	26.03.2012	C. Dremel

Bamberg, den 26.03.2012

Freistaat Bayern  
 Staatliches Bauamt Bamberg  
 Franz-Ludwig-Straße 21, 96047 Bamberg, Tel. 0951/9530-0, Fax 0951/9530-1900, E-Mail: poststelle@staba.bayern.de

Unterlage	8
Blatt Nr.	18
Datum	Zeichen

Planfeststellung	bearbeitet	2011.2012	T. Neundörfer
B 173 Lichtenfels - Kronach	gezeichnet		
	geprüft	März 2012	J. Laußmann

LICHTENFELS-ZETTLITZ (zweibahnig)  
 3. Bauabschnitt

Michelau-Zettlitz

Bau-km 5+600 bis Bau-km 13+600

Maßstab 1:1000/100

Aufgestellt:  
 Bamberg, den 30.03.2012  
 Staatliches Bauamt

*Eisgruber*  
 Eisgruber, Baudirektor

Projekt: SBA1101  
 Datum: GPL18001.PLT  
 GPL18001