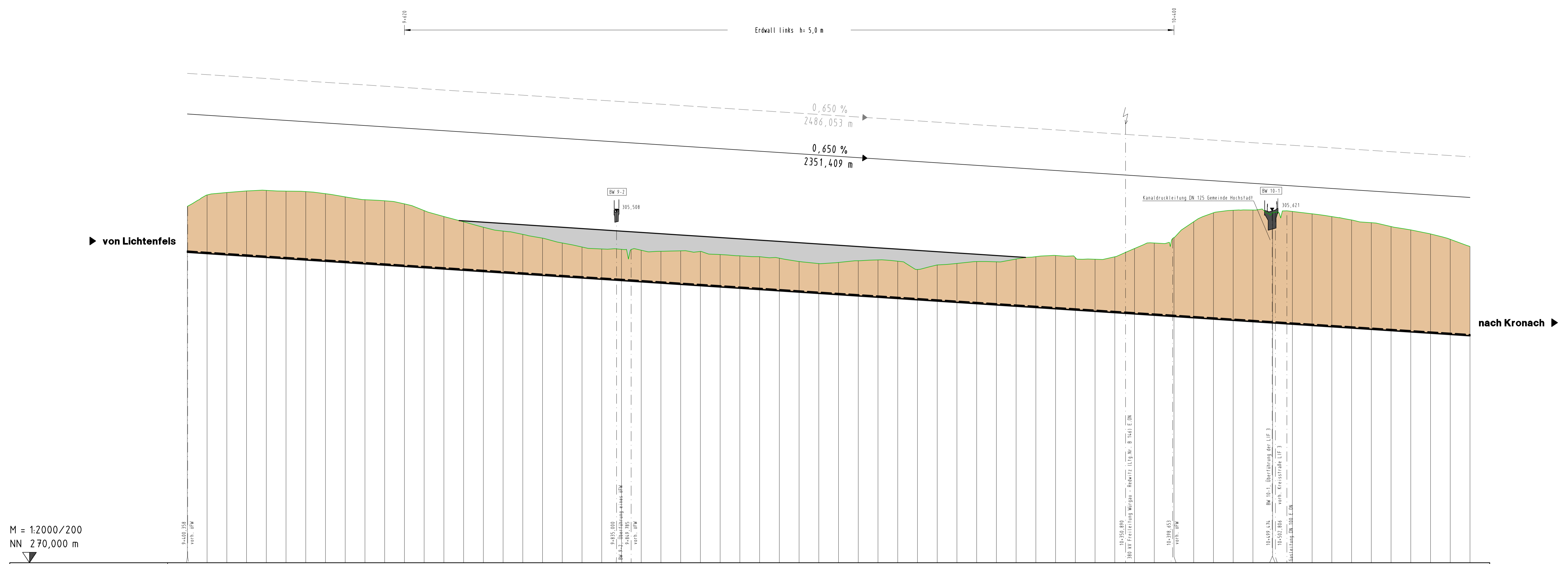


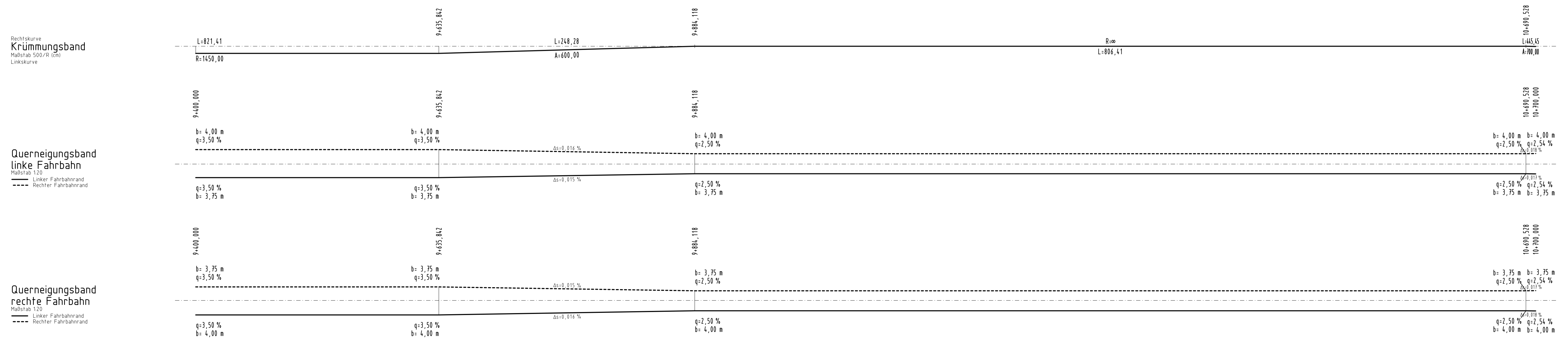
Bauwerk 9-2
Überführung eines öffentlichen Feld- und Waldweges
Bau-km 9+835,000
LW = 32,00 m
LH = 4,70 m
Br.z.d.Gel. = 4,50 m
Br.Kl. nach DIN FB 101

Bauwerk 10-1
Überführung der Kreisstraße LIF 3
Bau-km 10+499,474
LW = 50,00 m
LH = 4,70 m
Br.z.d.Gel. = 11,80 m
Br.Kl. nach DIN FB 101



M = 1:2000/200
NN 270,000 m

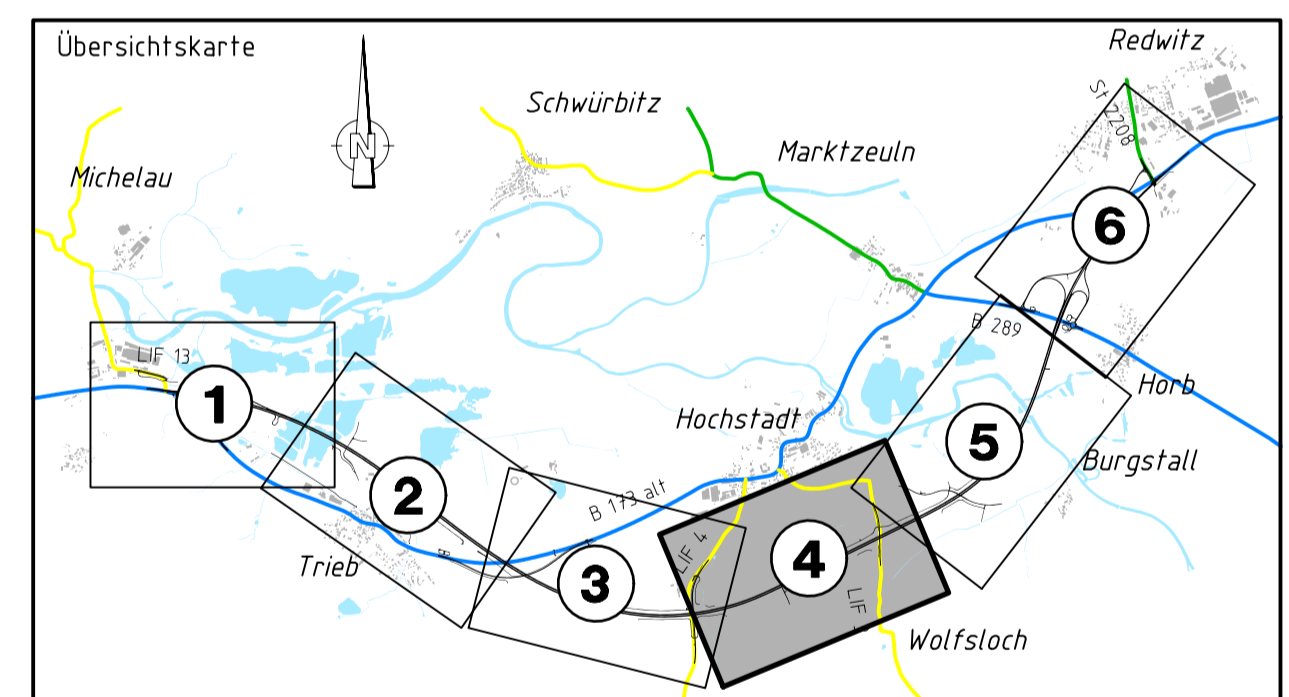
	9+400	9+500	9+600	9+700	9+800	9+900	10+000	10+100	10+200	10+300	10+400	10+500	10+600	10+700
Gradientenhöhe linke Fahrbahn	301,438	301,547	301,656	301,765	301,874	301,983	302,092	302,201	302,310	302,419	302,528	302,637	302,746	302,855
Gradientenhöhe rechte Fahrbahn	301,178	301,287	301,396	301,505	301,614	301,723	301,832	301,941	302,050	302,159	302,268	302,377	302,486	302,595
Geländehöhen	301,438	301,547	301,656	301,765	301,874	301,983	302,092	302,201	302,310	302,419	302,528	302,637	302,746	302,855
Station	9+400	9+500	9+600	9+700	9+800	9+900	10+000	10+100	10+200	10+300	10+400	10+500	10+600	10+700



ZEICHENERKLÄRUNG

- 1 geplante Gradiente, links
- 2 geplante Gradiente, rechts
- 3 vorhandenes Gelände in Achse
- 4 geplante Walloberkante, links
- 5 geplante Walloberkante, rechts

- Damm
- Einschnitt
- Erdwall links
- Zaun auf Erdwall links
- Wand links
- Erdwall rechts
- Zaun auf Erdwall rechts
- Wand rechts



Entwurfsbearbeitung:

Höhner & Partner
INGENIEURAKTIENGESELLSCHAFT
BERATENDE INGENIEURE
Helmstraße 10a 96047 Bamberg Tel. 0931/890911-0 Fax 0931/890911-33

SBA1101	Datum	Zeichen
bearbeitet	2011.2012	R. Kühnlein
geprüft	26.03.2012	C. Dremel

Bamberg, den 26.03.2012

Freistaat Bayern
Staatliches Bauamt Bamberg

Unterlage	8
Blatt Nr.	4
Datum	
Zeichen	

Planfeststellung bearbeitet 2011.2012 T. Neundörfer
gezeichnet
geprüft März 2012 J. Laufmann

Höhenplan
B 173 neu
Bau-km 9+400 bis 10+700
Maßstab 1:2000/200

Aufgestellt: Bamberg, den 30.03.2012
Staatliches Bauamt
Eisgruber, Baudirektor

Projekt: SBA1101 Datum: gg001-Plan-PLT Blatt: 004