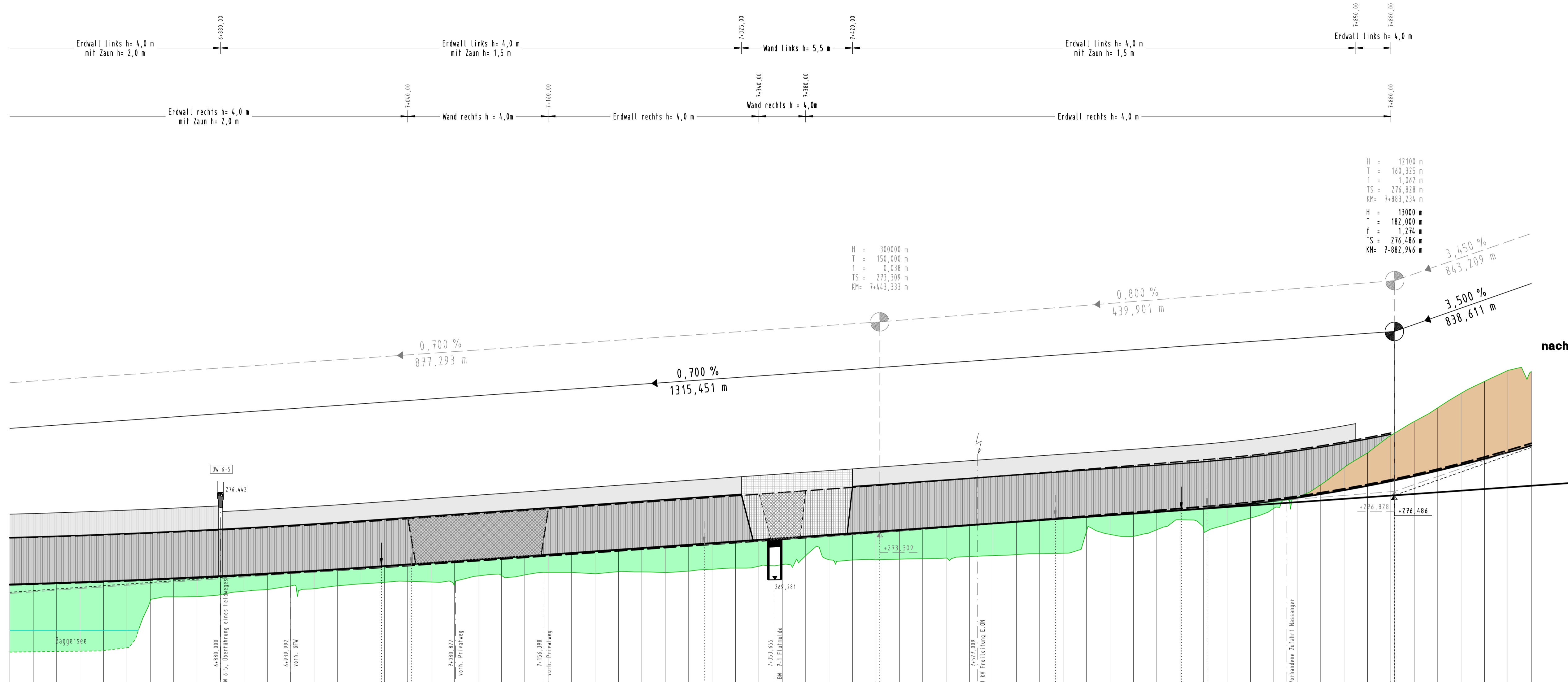


Bauwerk 6-5
Überführung eines öffentlichen Feld- und Waldweges
Bau-km 6+880,000
LW = 32,00 m
LH = 4,70 m
Br.z.d.Gel. = 4,50 m
Br.Kl. nach DIN FB 101

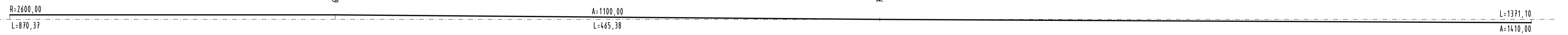
Bauwerk 7-1
Unterführung einer Flutmulde
Bau-km 7+353,655
LW = 10,00 m
LH = 2,40 m
Br.z.d.Gel. = 21,60 m
Br.Kl. nach DIN FB 101



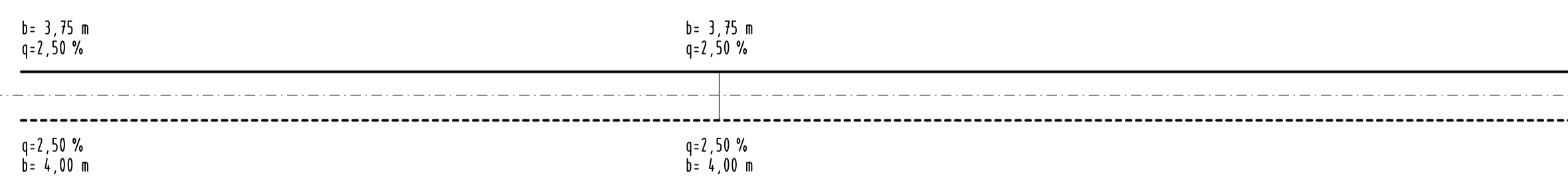
M = 1:2000/200
NN 260,000 m

Station	6+700	6+800	6+900	7+000	7+100	7+200	7+300	7+400	7+500	7+600	7+700	7+800	7+900	8+000
Gradientenhöhe linke Fahrbahn	268,871	268,871	268,871	268,871	268,871	268,871	268,871	268,871	268,871	268,871	268,871	268,871	268,871	268,871
Gradientenhöhe rechte Fahrbahn	268,871	268,871	268,871	268,871	268,871	268,871	268,871	268,871	268,871	268,871	268,871	268,871	268,871	268,871
Geländehöhen	268,871	268,871	268,871	268,871	268,871	268,871	268,871	268,871	268,871	268,871	268,871	268,871	268,871	268,871

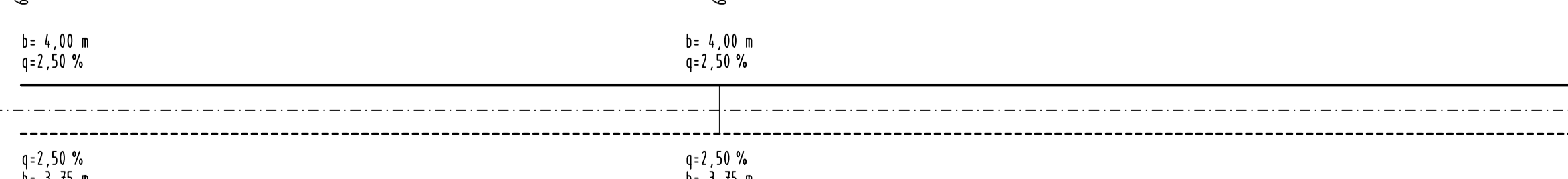
Rechtskurve
Krümmungsband
Radius: 500 m



Querneigungsband
linke Fahrbahn
Maßstab 1:50

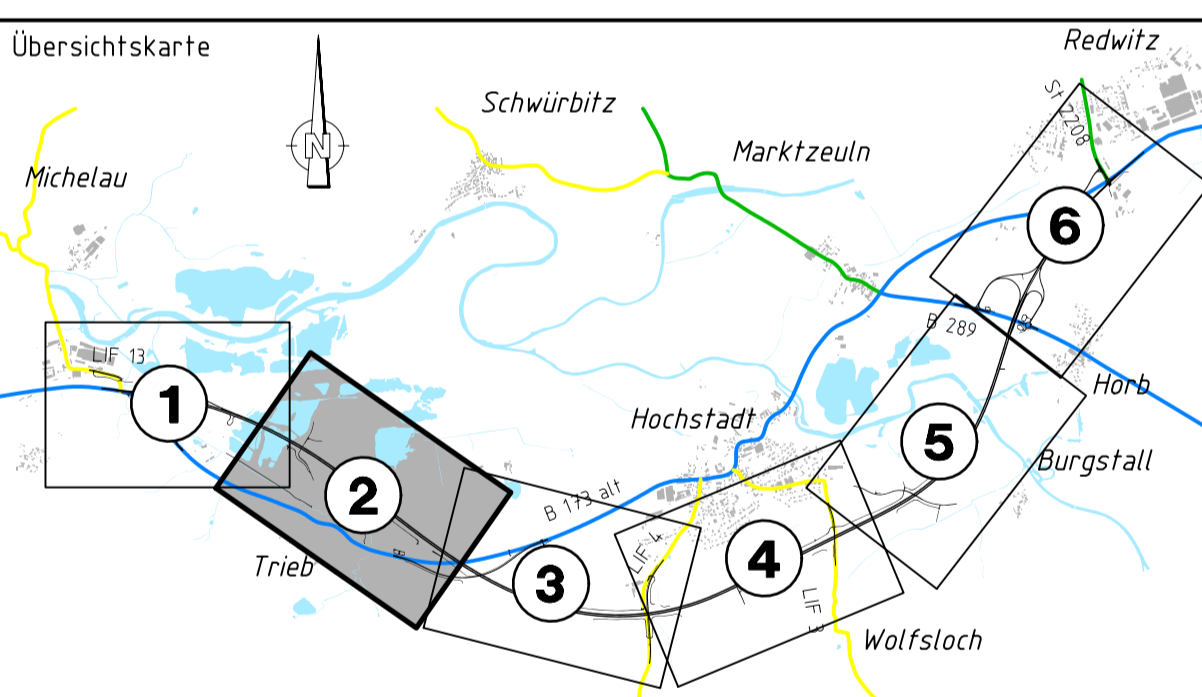


Querneigungsband
rechte Fahrbahn
Maßstab 1:50



ZEICHENERKLÄRUNG

- 1 geplante Gradiente, links
- 2 geplante Gradiente, rechts
- 3 vorhandenes Gelände in Achse
- 4 geplante Walloberkante, links
- 5 geplante Walloberkante, rechts



Entwurfsbearbeitung:
Höhner & Partner
INGENIEURAKTIENGESELLSCHAFT
BERATENDE INGENIEURE
Hohenstraße 10a 96047 Bamberg, Tel. (0931) 88931-0 Fax: (0931) 88931-33

SBA1101 Datum 2011.2012 Zeichen R. Kühnlein
bearbeitet 26.03.2012 geprüft 26.03.2012 C. Dremel
Bamberg, den 26.03.2012

Freistaat Bayern
Staatliches Bauamt Bamberg
Planfeststellung
B 173 Lichtenfels - Kronach
LICHTENFELS-ZETTLITZ (zweibahnig)
3. Bauabschnitt
Michelau-Zettlitz
Bau-km 5+600 bis Bau-km 13+600

Unterlage 8
Blatt Nr. 2
Datum 2011.2012
Zeichen T. Neundörfer
bearbeitet März 2012
gezeichnet J. Laubmann
geprüft J. Laubmann

Höhenplan
B 173 neu
Bau-km 6+700 bis Bau-km 8+000
Maßstab 1:2000/200

Aufgestellt: Bamberg, den 30.03.2012
Staatliches Bauamt
Eisgruber, Baudirektor

Projekt: SBA1101 Datum: g801-Plan-PLT Blatt: 002