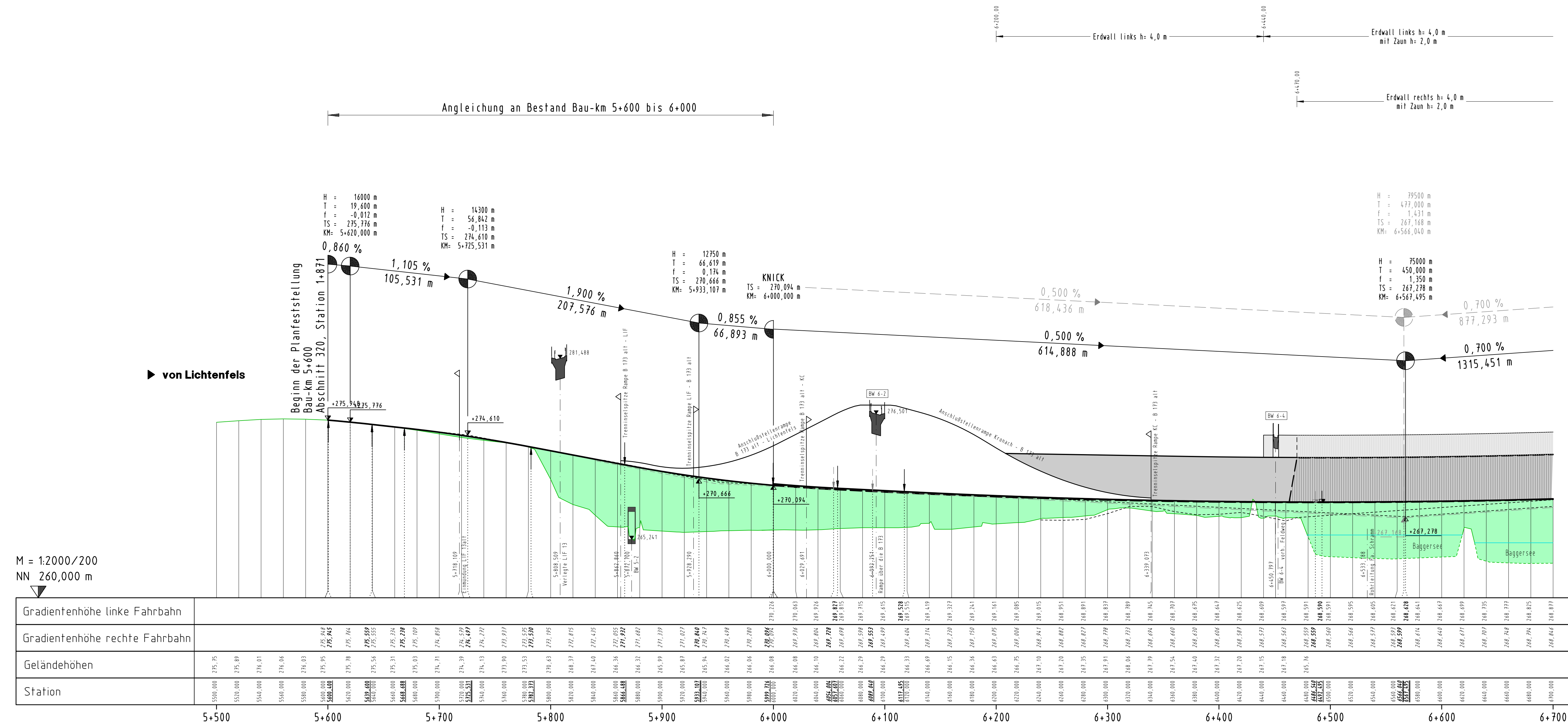


Bauwerk 5-2
 Überführung der verbleibenden LUF 13
 und Überführung der Bahnhalle Bamberg - Hof (Saale)
 sowie Bohlsbach und OFW
 Bau-km 5+539,442 - Bau-km 36+472,047
 Bau-km 5+808,509 (Hauptachse BA 2 und BA 3)
 Stützweite = 43,00 + 70,00 + 43,00 = 156,00 m
 LH (Bahn) = 9,10 m LH (B 173) = 4,70 m
 Br.Kl. nach DIN FB 101 Br.z.d.Gel. = 10,30 m

Bauwerk 6-2
 Überführung einer Anschlussteilrampe
 Bau-km 6+092,251
 LW = 36,25 m
 LH = 4,70 m
 Br.Kl. nach DIN FB 101 Br.z.d.Gel. = 11,60 m

Bauwerk 6-4
 Überführung eines Förderbandes
 Bau-km 6+450,797
 LW = 36,25 m
 LH = 4,70 m
 Br.Kl. nach DIN FB 101 Breite = 2,00 m



M = 1:2000/200
 NN 260,000 m

Rechtsband
 Krümmungsband
 Maßstab 500/6 (cm)
 Linkskurve

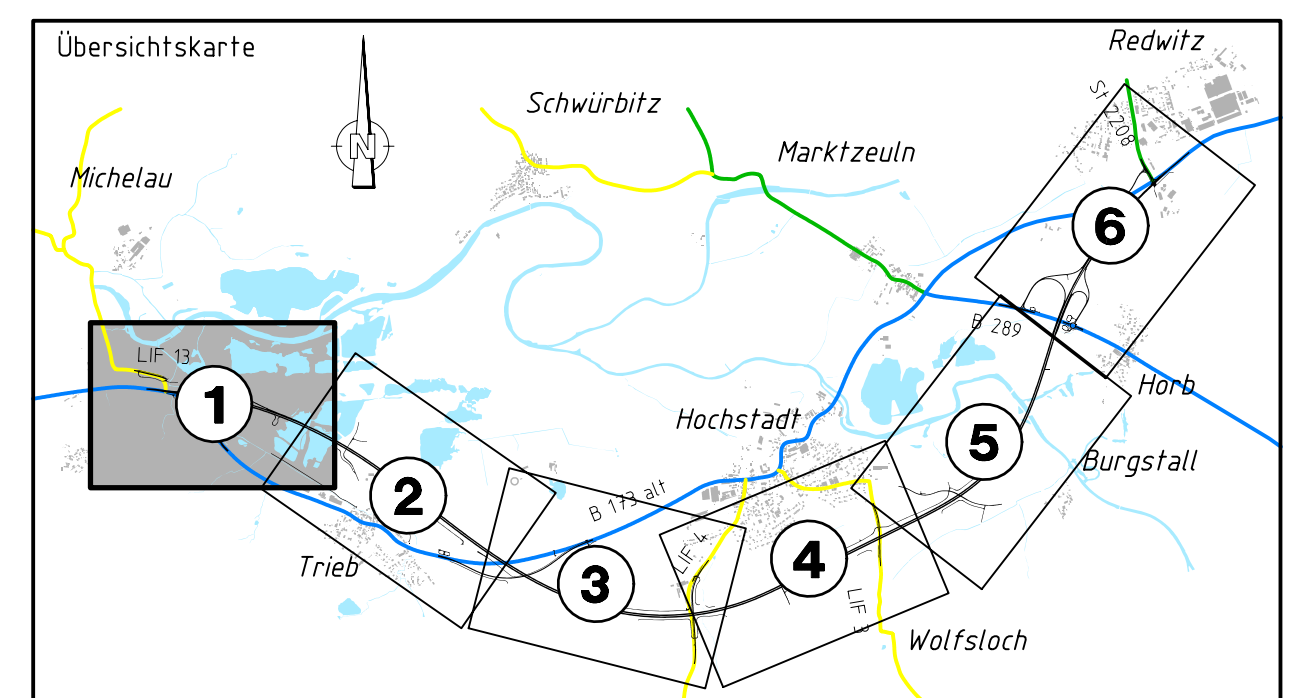
Querneigungsband
 linke Fahrbahn
 Maßstab 1:20
 --- Linker Fahrbahnrand
 --- Rechter Fahrbahnrand

Querneigungsband
 rechte Fahrbahn
 Maßstab 1:20
 --- Linker Fahrbahnrand
 --- Rechter Fahrbahnrand

ZEICHENERKLÄRUNG

- 1 geplante Gradiente, links
- 2 geplante Gradiente, rechts
- 3 vorhandenes Gelände in Achse
- 4 geplante Walloberkante, links
- 5 geplante Walloberkante, rechts

- Damm
- Einschnitt
- Erdwall links
- Zaun auf Erdwall links
- Wand links
- Erdwall rechts
- Zaun auf Erdwall rechts
- Wand rechts



Entwurfsbearbeitung:

SBA1101 Datum Zeichen
 bearbeitet 2011.2012 R. Kühnlein
 geprüft 26.03.2012 C. Dremel
 Bamberg, den 26.03.2012

Freistaat Bayern
 Staatliches Bauamt Bamberg
 Projekt: SBA1101 Datum: g001-Plan-PLT Blatt: 001

Unterlage 8
 Blatt Nr. 1
 Datum Zeichen
 2011.2012 T. Neundörfer
 gezeichnet
 März 2012 J. Lauffmann
 geprüft

Planfeststellung
 B 173 Lichtenfels - Kronach
 LICHTENFELS-ZETTLITZ (zweibahnig)
 3. Bauabschnitt
 Michellau-Zettlitz
 Bau-km 5+600 bis Bau-km 13+600
 Maßstab 1:2000/200

Höhenplan
 B 173 neu
 Bau-km 5+600 bis 6+700
 Maßstab 1:2000/200

Aufgestellt:
 Bamberg, den 30.03.2012
 Staatliches Bauamt

 Eigruher, Bauinspektor