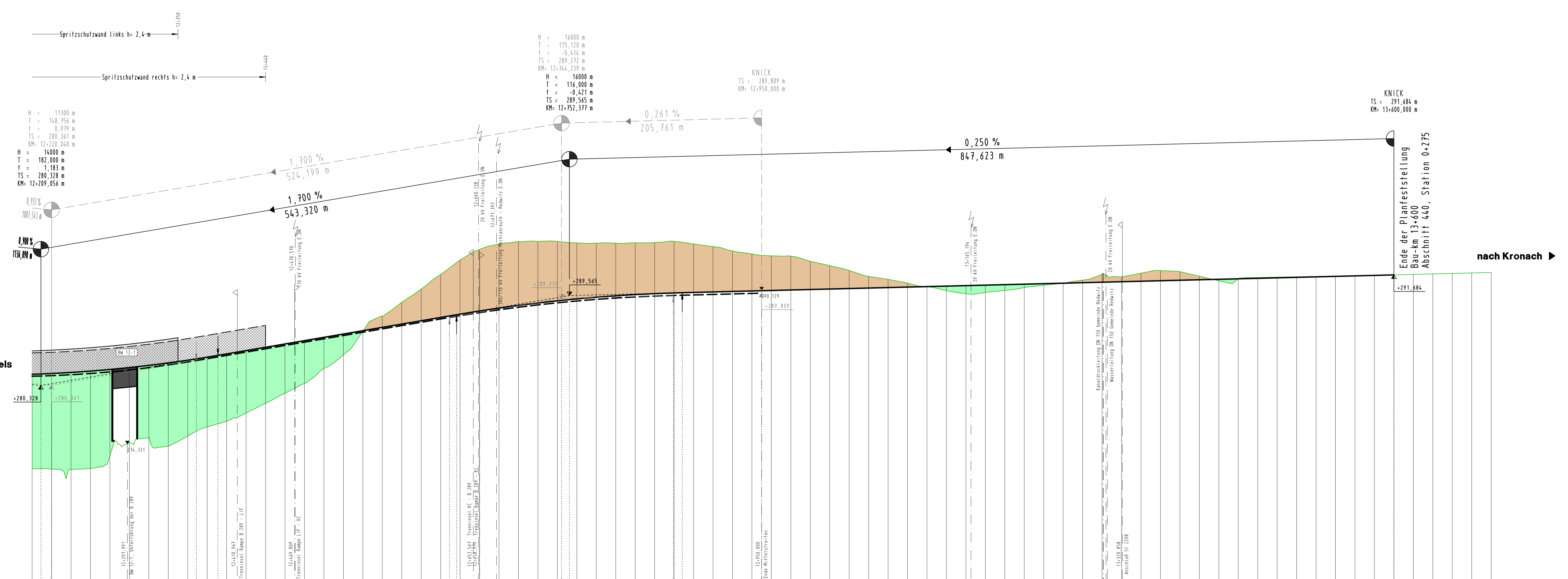
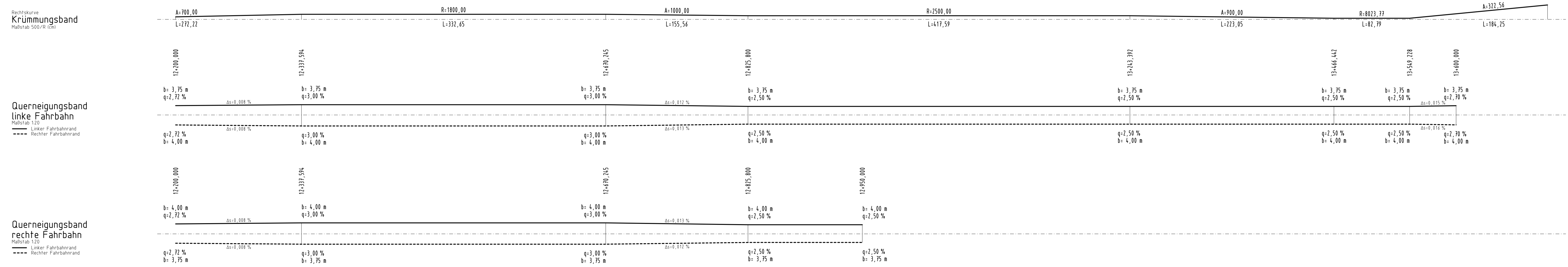


**Bauwerk 12-1**  
 Unterführung der B 289  
 Bau-km 12+297,991  
 LW = 26,50 m  
 LH = 4,70 m  
 Br.-Kl. nach DIN FB 101  
 Br.-z.d.Gel. = 26,60 m



M = 1:2000/200  
 NN 260,000 m

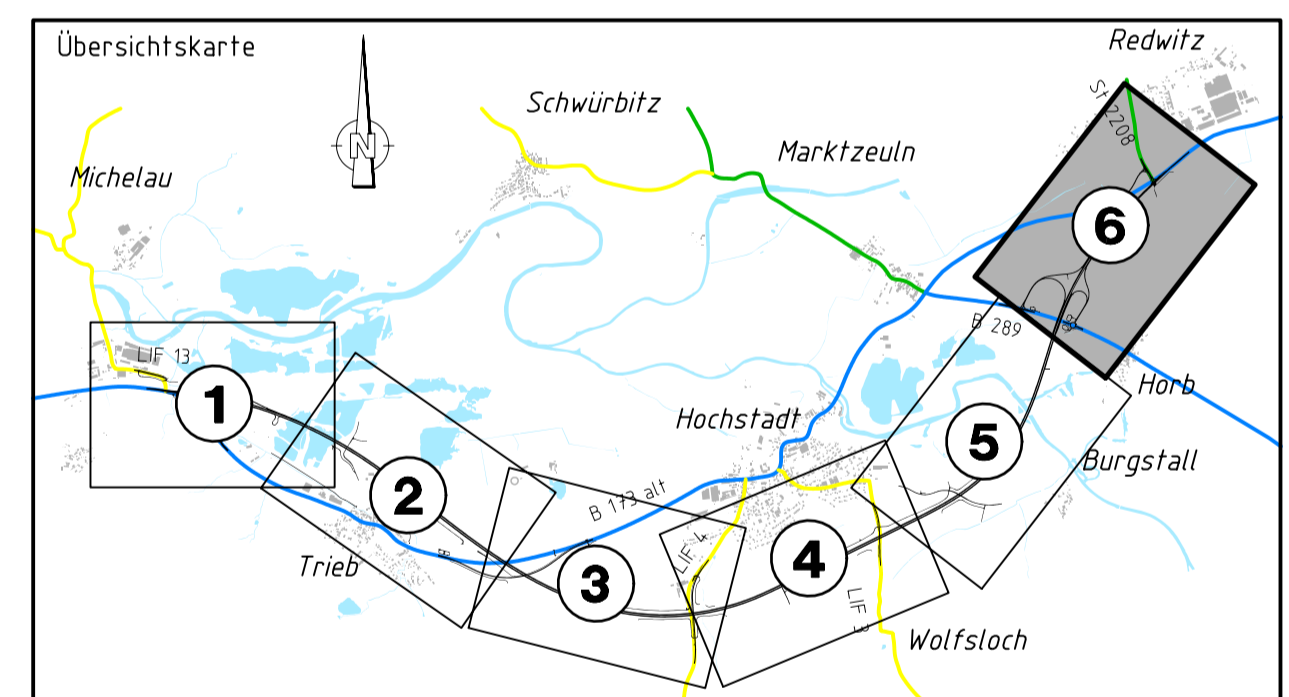
	12+200	12+300	12+400	12+500	12+600	12+700	12+800	12+900	13+000	13+100	13+200	13+300	13+400	13+500	13+600	13+700
Gradientenhöhe linke Fahrbahn	280,511	281,491	282,471	283,451	284,431	285,411	286,391	287,371	288,351	289,331	290,311	291,291	292,271	293,251	294,231	295,211
Gradientenhöhe rechte Fahrbahn	280,511	281,491	282,471	283,451	284,431	285,411	286,391	287,371	288,351	289,331	290,311	291,291	292,271	293,251	294,231	295,211
Geländehöhen	280,328	281,308	282,288	283,268	284,248	285,228	286,208	287,188	288,168	289,148	290,128	291,108	292,088	293,068	294,048	295,028
Station	12+200	12+300	12+400	12+500	12+600	12+700	12+800	12+900	13+000	13+100	13+200	13+300	13+400	13+500	13+600	13+700



**ZEICHENERKLÄRUNG**

- 1 geplante Gradiente, links
- 2 geplante Gradiente, rechts
- 3 vorhandenes Gelände in Achse
- 4 geplante Walloberkante, links
- 5 geplante Walloberkante, rechts

- Damm
- Einschnitt
- Erdwall links
- Zaun auf Erdwall links
- Wand links
- Erdwall rechts
- Zaun auf Erdwall rechts
- Wand rechts



Entwurfsbearbeitung:

**Höhnen & Partner**  
 INGENIEURAKTIENGESELLSCHAFT  
 BERATENDE INGENIEURE  
 Heimerstraße 10a 96047 Bamberg, Tel. (0931) 90931-0 Fax (0931) 90931-33

SBA1101 Datum 2011.2012 Zeichen R. Kühnlein  
 bearbeitet 2011.2012 geprüft 26.03.2012 C. Dremel  
 Bamberg, den 26.03.2012

Freistaat Bayern  
 Staatliches Bauamt Bamberg  
 Prinz-Ludwig-Str. 21, 96047 Bamberg, Tel. (0931) 9303-0 Fax (0931) 9303-1900 E-Mail poststelle@staba.bayern.de

Unterlage 8  
 Blatt Nr. 6  
 Datum Zeichen T. Neundörfer

Planfeststellung  
 B 173 Lichtenfels - Kronach  
 LICHTENFELS-ZETTLITZ (zweibahnig)  
 3. Bauabschnitt  
 Michelau-Zettlitz  
 Bau-km 5+600 bis Bau-km 13+600  
 Maßstab 1:2000/200

Aufgestellt:  
 Bamberg, den 30.03.2012  
 Staatliches Bauamt

Einleger, Bauingenieur

Projekt: SBA1101 Datum: g6001-Plan-PLT Blatt: 006